



**PIWA**

**PERSONALIZOWANE**

**BG**

Browar  
Gzub

# TWOJA ETYKIETA NA NASZYM PIWIE



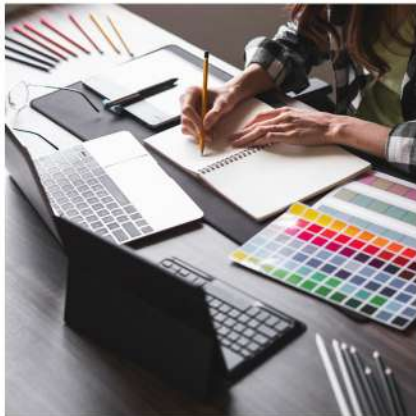
## KROK 1

Wybierz interesujący Cię rodzaj piwa z czytanej właśnie oferty

## KROK 2

Prześlij nam materiały niezbędne do stworzenia projektu takie jak logotyp czy inne grafiki oraz ogólne wytyczne dotyczące czcionki, stylu i kolorystyki.

Możesz zlecić także projekt firmie zewnętrznej.



## KROK 3

Nasz grafik przygotowuje propozycję projektu etykiety, która po zaakceptowaniu zlecana jest do druku

Proces ten może trwać 2-4 tygodnie lub dłużej w zależności od ilości zleceń

## KROK 4

Wydrukowane etykiety naklejamy na butelki, które następnie pakujemy w kartony zbiorcze po 20 szt.



## KROK 5

Piwa dostarczane jest przez nas pod adres zamówienia lub wysyłane na palecie\* pod wskazany adres.

\*wysyłka dodatkowo płatna wyceniana indywidualnie





## PILS

**Polski Pils, 500 ml**

**alk. 5,1% obj.**

**Cena butelki: 5,70 PLN netto/szt**

Klasyczny Pils na polskich chmielach – Marynka i Lubelski

## PSZENICZNE

**Polskie pszeniczne, 500 ml**

**5.1% alk.**

**Cena butelki: 5,90 PLN netto/szt**

Delikatne pszeniczne piwo o aromacie dojrzałego banana i goździków



## BEZALKOHOLOWE

**Bezalkoholowe Fruit Ale z limonką lub marakują, 500 ml**

**<0,5% alk.**

**Cena butelki:**

**6,60 PLN netto/szt**

Bezalkoholowe jasne piwo z limonką lub marakują

## APA

**American Pale Ale, 500 ml**

**5.1% alk.**

**Cena butelki: 6,40 PLN netto/szt**

Delikatne piwo o aromacie owoców egzotycznych i cytrusów o średniej goryczce



**Do ceny piwa należy doliczyć koszt druku etykiety. Cena etykiety w zależności od wielkości zamówienia.**

**Koszt wydruku etykiet na arkuszu (mała ilość):**

100-200 sztuk- 0,80 netto/sztuka

200-300 sztuk- 0,60 netto/sztuka

300-500 sztuk- 0,50 netto/sztuka

**Koszt wydruku na roli (duża ilość):**

> 500 sztuk 0,30 netto/sztuka

1000-5000 sztuk- 0,25 netto/sztuka





PRZECHOWUJ BUTELKĘ PIONOWO W TEMP. 4-10°C. PRZELEJ PIWO DO SZKLANIĄ POZOSTAWIAJĄC OSAD NA DNIĘ BUTELKI.

PIWO NIEFILTROWANE, NIEPASTERYZOWANE, REFERMENTOWANE.

SKŁAD: WODA, SŁÓD JECZMIENNY, SŁÓD PSZENICZNY, CHMIEŁ, DROżdżE

BROWAR GZUB  
KATARZYNA STASZEWSKA  
ANNOPOLE 9A  
63-000 ŚRODA WLKP  
POLSKA

5,1% ALK. | 12°BLG

POLSKIE JASNE PSZENICZNE

NAJLEPIEJ SPOŻYCZ PRZED: (STANOWI TAKŻE NR PARTII)

16-10-2021

500 ML  
BUTELKA BEZZWROTNA

Piwo rzemieślnicze

alk. 5,1% obj. | 12°BLG

Zapisz się do naszego Newslettera

Join our newsletter

Polski Pils

SKŁAD: woda, słód jęczmienny, chmieleł, drożdżE

Przechowywać w chłodnym i ciemnym miejscu

Piwo niefiltrowane, niepasteryzowane, refermentowane

500 ml  
BUTELKA BEZZWROTNA

Przechowuj butelkę pionowo w temperaturze 4 - 10 °C. Przelej piwo do szklanki pozostawiając osad na dnie butelki.

Najlepiej spożyć przed: (Stanowi także nr partii)

31-07-2024

wyprodukowano przez:  
Browar Gzub  
Katarzyna Staszewska  
Annopole 9a  
63-000 Środa Wlkp  
Polska

ALK. 5,1% OBJ. | BLG 12°

POLSKI PILS

Beercle no.1 Mofe

Butelka bezzwrotna pojemność 500 ml  
Skład: woda, słód jęczmienny, chmieleł, drożdżE  
Przechowywać w chłodnym i ciemnym miejscu  
Najlepiej spożyć przed: (Stanowi także nr partii)

Wyprodukowano przez:  
Browar Gzub  
Katarzyna Staszewska  
Annopole 9a, 63-000 Środa Wlkp  
dla  
Searcle Gdynia

Piwo dojrzewające w butelce, niefiltrowane, niepasteryzowane, refermentowane

ACCESS & NETWORK TELECOM SYSTEMS

POLSKIE PSZENICZNE

5,1% ALK. | 12°BLG

Piwo niefiltrowane, niepasteryzowane, refermentowane

Przechowywać w chłodnym i ciemnym miejscu

Skład: woda, słód jęczmienny, słód pszeniczny, chmieleł, drożdżE

Najlepiej spożyć przed: (stanowi także nr partii)

wyprodukowano przez:  
Browar Gzub  
Katarzyna Staszewska  
Annopole 9a  
63-000 Środa Wlkp  
Polska

butelka bezzwrotna 500 ml



Złóż bezpośrednio zamówienie

Wiktor Staszewski  
specjalista ds. sprzedaży

TEL: 667 753 982

ZNAJDŹ NAS:



GZUB.PL  
INFO@GZUB.PL  
TEL: 667 753 982

BROWAR GZUB  
KATARZYNA STASZEWSKA  
ANNOPOLE 9A,  
63-000 ŚRODA  
WIELKOPOLSKA,  
WOJ. WIELKOPOLSKIE  
POLSKA



Browar Gzub